

# Struktur und Aufbau des Familienbundes der Katholiken

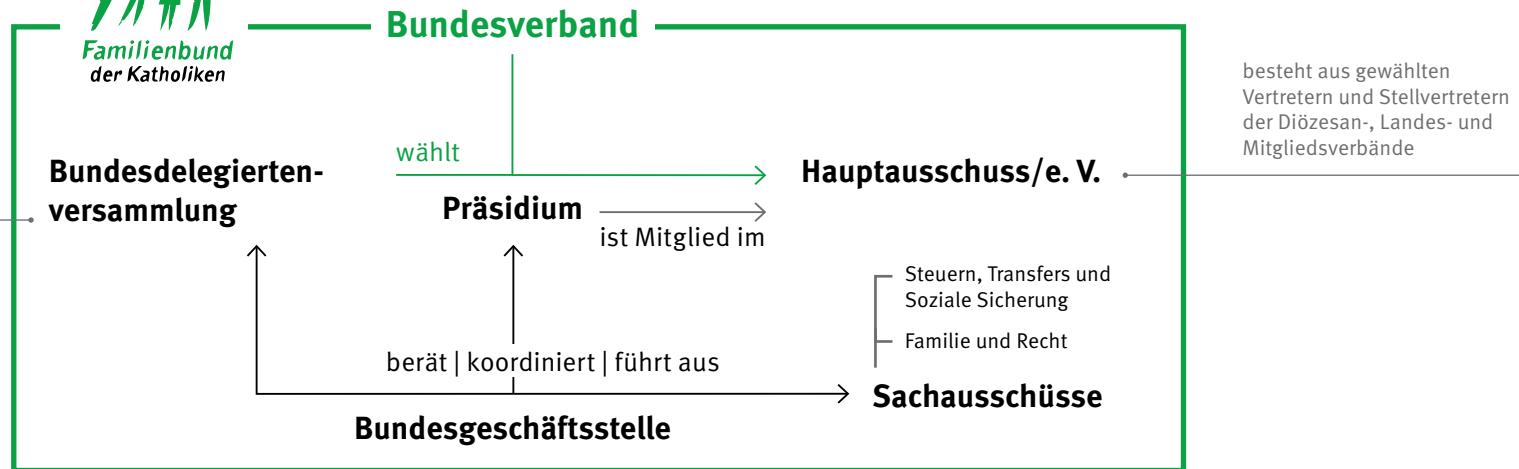


Familienbund  
der Katholiken

besteht aus Delegierten der Diözesan-, Landes- und Mitgliedsverbände

beratend:  
Deutsche Bischofskonferenz und  
Zentralkomitee der deutschen  
Katholiken

besteht aus gewählten  
Vertretern und Stellvertretern  
der Diözesan-, Landes- und  
Mitgliedsverbände



## Landesverbände

- LV Baden-Württemberg
- LV Bayern
- LV Berlin-Brandenburg
- LV Hessen
- LV Niedersachsen
- LV Nordrhein-Westfalen
- LV Rheinland-Pfalz
- LV Saarland
- LV Sachsen
- LV Sachsen-Anhalt
- LV Thüringen

## Diözesanverbände

- DV Freiburg | DV Rottenburg-Stuttgart
- DV Augsburg | DV Bamberg | DV Eichstätt | DV München und Freising | DV Passau | DV Regensburg | DV Würzburg
- DV Berlin
- DV Fulda | DV Limburg
- DV Hildesheim | DV Oldenburg | DV Osnabrück
- DV Aachen | DV Essen | DV Köln | DV Münster | DV Paderborn
- DV Mainz | DV Speyer | DV Trier
- DV Görlitz & Dresden-Meißen
- DV Magdeburg
- DV Erfurt

## Mitgliedsverbände

- AKF – Arbeitsgemeinschaft für katholische Familienbildung e.V.
- BV EFL – Bundesverband kath. Ehe-, Familien- und Lebensberater/-innen
- DCV – Deutscher Caritasverband e.V.
- KAB Deutschlands e.V. – Katholische Arbeitnehmer-Bewegung
- KAFE – Katholischer Arbeitskreis für Familien-Erholung e.V.
- kfd – Katholische Frauengemeinschaft Deutschlands Bundesverband e.V.
- KLB – Katholische Landvolkbewegung Deutschlands e.V.
- KMF/ND – Gemeinschaft kath. Männer u. Frauen im Bund Neudeutschland e.V.
- Kolping – Kolpingwerk Deutschland
- KSD – Katholischer Siedlungsdienst e.V.
- SkF – Sozialdienst katholischer Frauen e.V.
- SKM – Katholischer Verband für soziale Dienste in Deutschland e.V.